

FLUX

cesta z místa

Před pár lety přišli tři studenti s nápadem vytvořit tréninkové hřiště na parkour. Poskytli myšlenku, předali své nadšení i praktické zkušenosti a my vypilovali technologii, systém, materiály, bezpečnost a design. Vyrostl Flux. Je současný, všestranný, odolný a vytrvalý, přizpůsobivý, kamarádský a inspirativní. Nese v sobě vlastnosti i ambice svých tvůrců i jejich poselství a návod pro svobodnější a sebevědomější cestu životem.

FLUX

Parkour je svobodný sport. Cílem je dokonalost, efektivita a plynulost pohybu v přirozeném prostředí.

Parkour posiluje fyzickou i duševní zdatnost člověka. Vede k sebepoznání a uvědomění, učí překonávat strach a respektovat možnosti své i okolní.

Flux – naše parkourové řešení

- vychází ze svobodné fylozofie parkouru
- vznikl ve spolupráci s aktivními parkouristy
- vyhovuje tréninkovým potřebám začátečníků i zdatných parkouristů
- nabízí variabilní systém překážek, hrazd a stěn
- používá materiály, které věrně simulují skutečné městské prostředí, překážky poskytují reálnou odezvu
- obsahuje kombinovatelné a trubkové prvky i nízké nášlapy pro přizemní trénink přesnosti
- je vysoce odolný vůči působení klimatu i běžnému vandalismu, je nehořlavý
- umožňuje stavět hřiště přímo na míru dané lokality a parkourové komunity

Certification

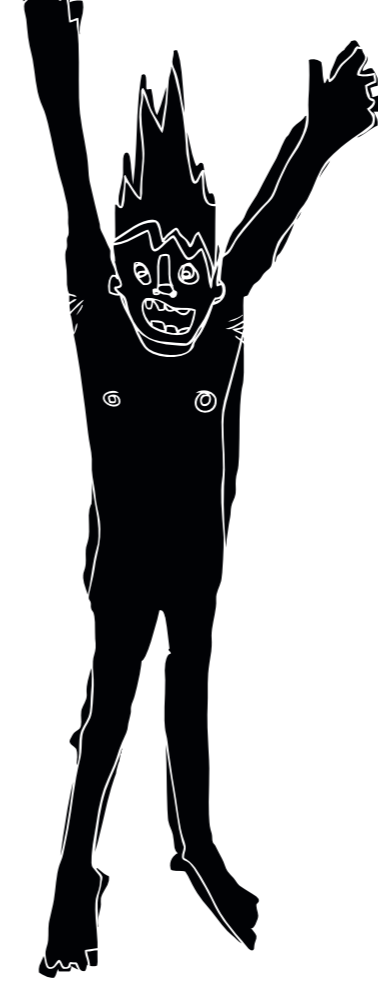
Certifikováno dle ČSN EN 16899 „Vybavení pro sport a rekreaci - Vybavení pro parkour“ a British Standard BS 10075:2013 „Specifikace parkourového vybavení“.



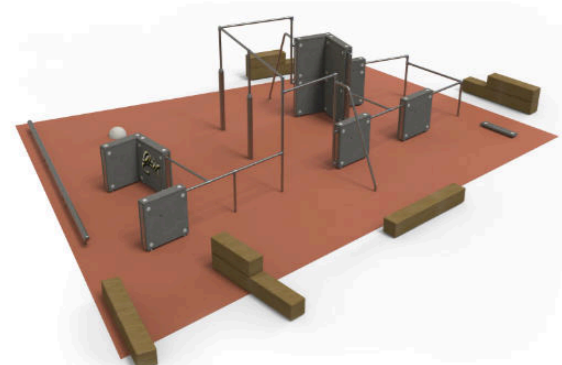
Umění pohybu je druh svobody...

Châuê Bele Dinh





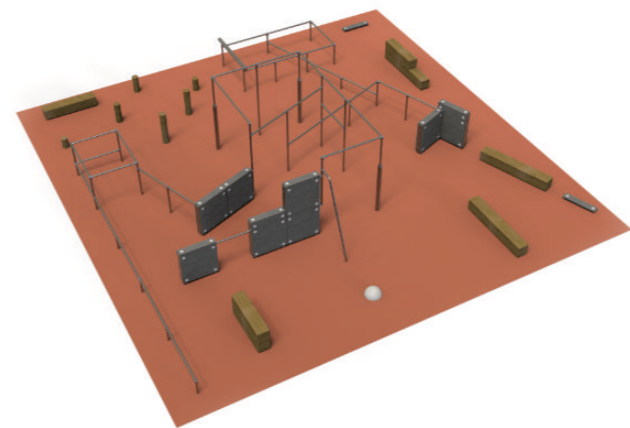
Ověřené varianty



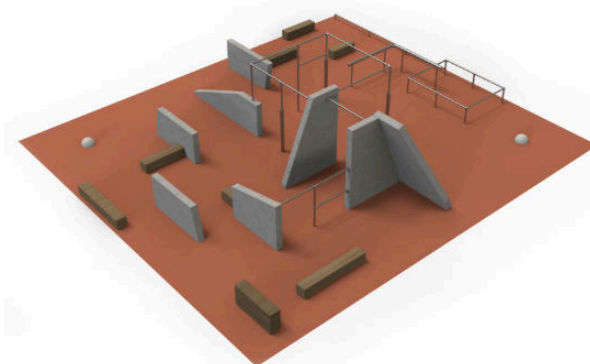
varianta S



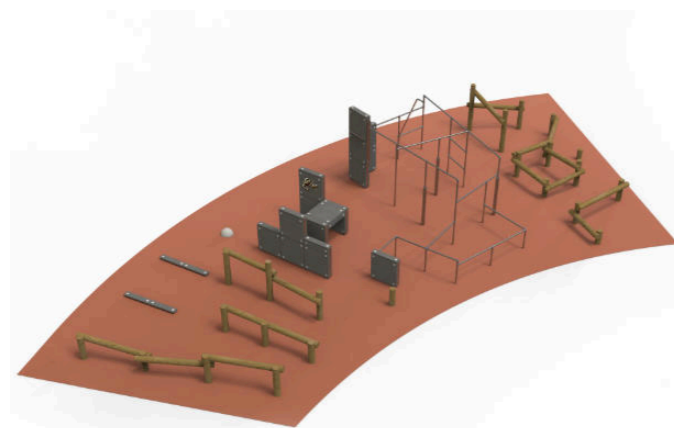
varianta M



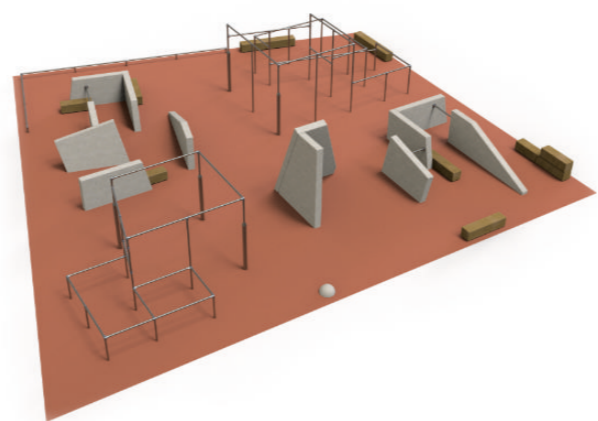
varianta L



varianta L (beton)



varianta XL



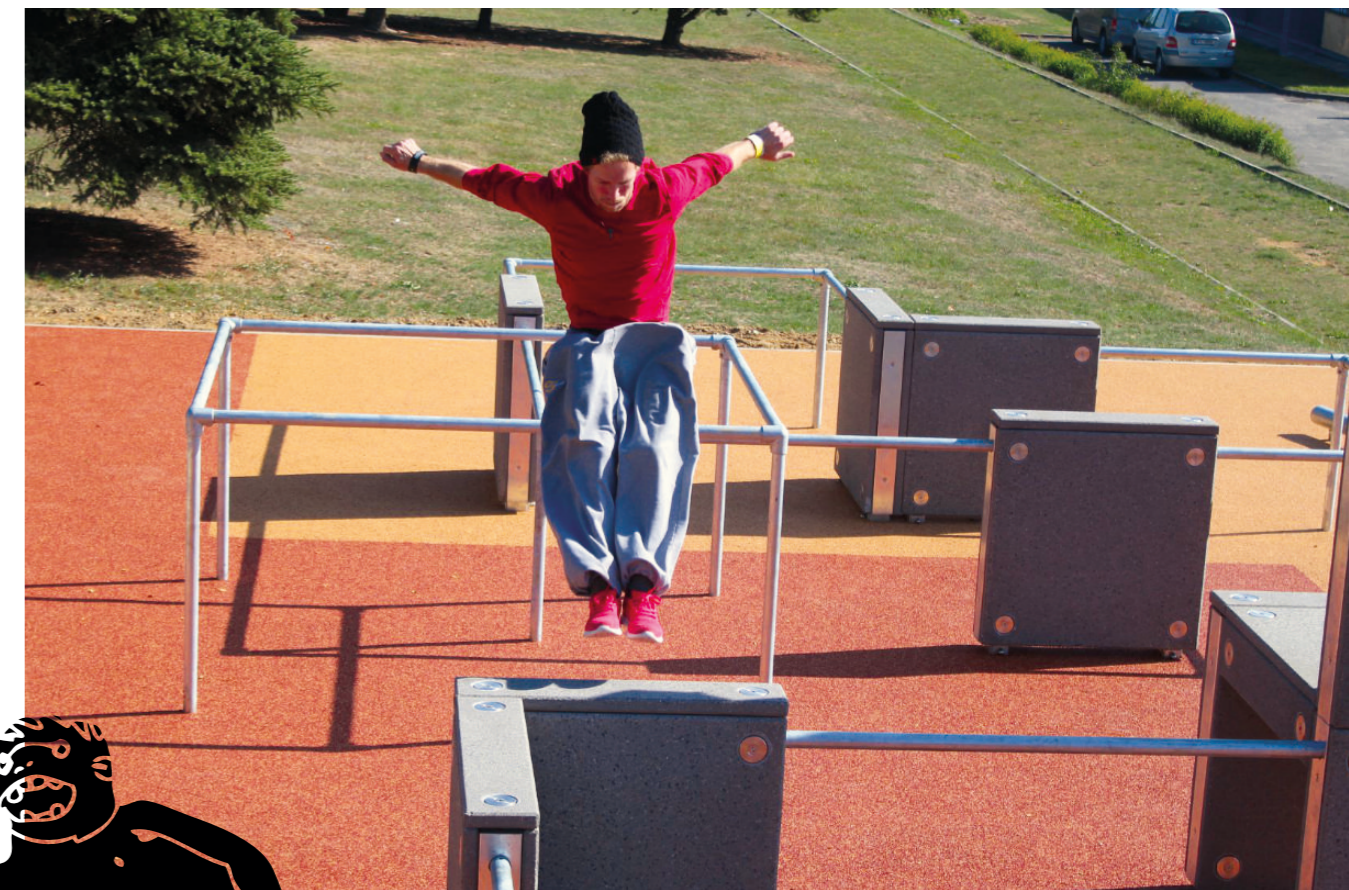
varianta XL (beton)



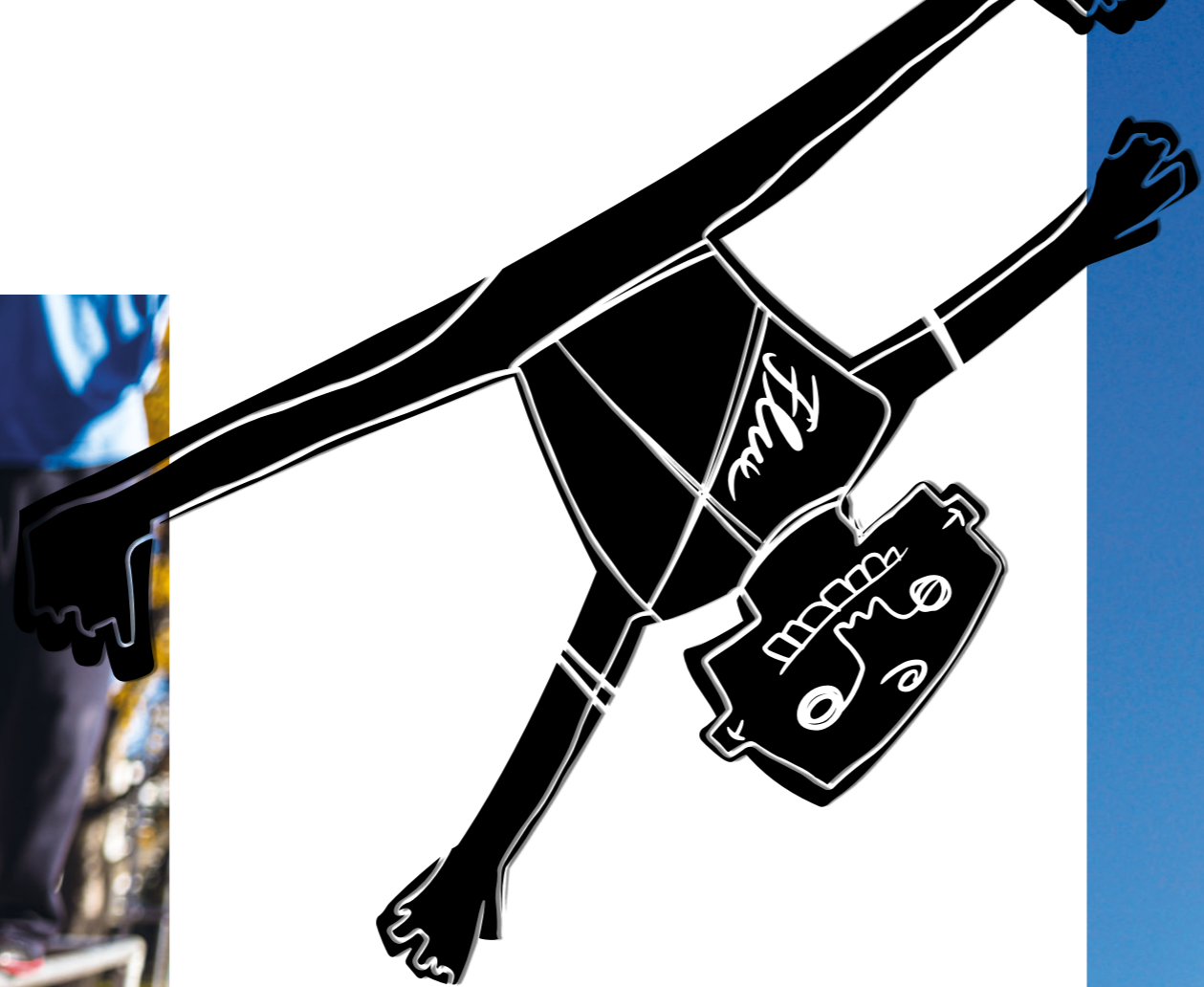




Plzeň
Krašovská













Materiálové provedení:

1. Stěnové prvky

- nosná kostra stěn je z ocelové svařené konstrukce
- opláštění je z panelů z pigmentovaného betonu ve dvou odstínech, k nosné konstrukci jsou kotveny čtyřmi nebo dvěma speciálními kotevními body
- panely jsou ve spojích odděleny od ocelových částí konstrukce pryžovými tlumiči

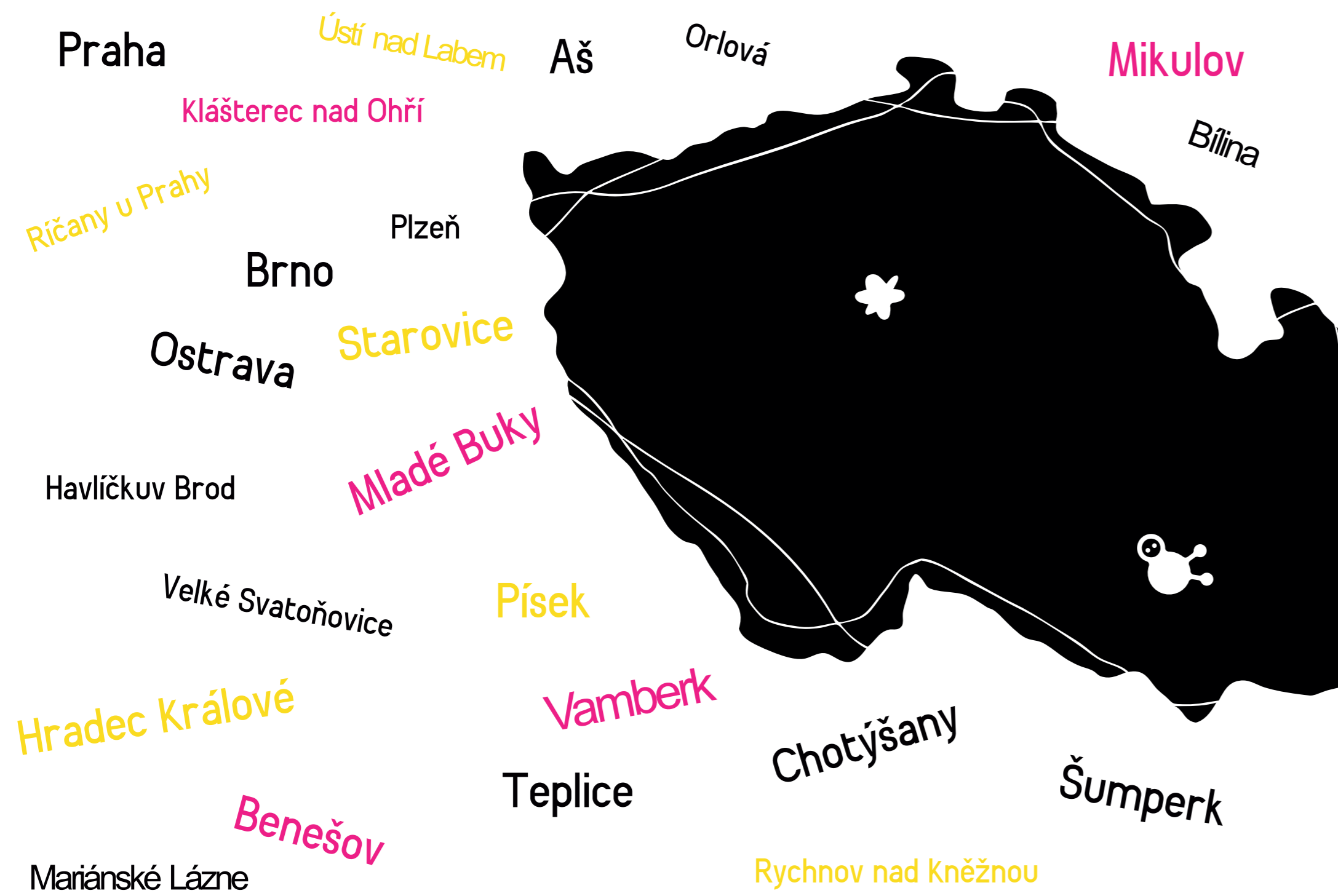
2. Pipe constructions

- konstrukce je sestavena z ocelových trubek dvou průměrů vzájemně prostorově pospojovaných hliníkovými fittingy
- zavětrovací stojiny visutých hrazd jsou z trubek většího průměru, v horní části redukovány na průměr menší

3. Veškeré spoje jsou provedeny nerezovým spojovacím materiálem

4. Povrchová úprava

- kovová konstrukce a trubky jsou opatřeny žárovým zinkováním
- kotevní terče jsou z nerezavějící oceli
- hliníkové fittingy bez povrchové úpravy



individuální projekty



Individuální projekty jsou pro nás výzvou. Jsou důležitou součástí naší nabídky. Na žádost zákazníka vytváříme originální celky dětských hřišť. Řešíme koncepčně i výtvarně celé volnočasové a oddychové areály. Vítáme i spolupráci s externími výtvarníky a architekty. Do jejich vizi zakomponujeme svoje zkušenosti a společným úsilím potom vznikne originální výtvarný objekt, který plní původní účel hřiště se všemi jeho požadovanými technickými a bezpečnostními náležitostmi.





hřiště.cz, s. r. o.

Zábrdovická 2
615 00 Brno - Židenice
m +420 777 224 404
info@hriste.cz
www.hriste.cz

©2024